

# 11. CLEANROOM EXPERTS DAYS

Der Reinraum als Arbeitsplatz

Leipzig, 4. - 5. März 2013



**CLEANROOM  
EXPERIENCE**

[www.CL-EX.com](http://www.CL-EX.com)

# Vorwort



Frank Duvernell

Geschäftsführer ReinraumAkademie

Die 11. CLEANROOM EXPERTS DAYS widmen sich den Menschen im Reinraum. Die Anforderungen, die an sie gestellt werden, sind hoch. Den größten Teil ihrer Arbeitszeit verbringen sie hochkonzentriert in Spezialkleidung, oft mit Gesichtsschutz und Handschuhen, in einem hellen Raum. Dabei wird häufig auf die Beachtung besonderer Annehmlichkeiten während der Arbeitszeit verzichtet. Wie können Reinraumbetreiber ihre Mitarbeiter motivieren, jeden Tag aufs Neue mit Freude an ihre Arbeit zu gehen? Welche Möglichkeiten gibt es, Reinräume ansprechend zu gestalten? Wie bequem soll und kann Reinraumbekleidung sein? Und wie wirkt sich das alles auf die Leistungsfähigkeit der Mitarbeiter im Reinraum aus? Das sind nur einige Fragen, die unsere Reinraumexperten am 4. und 5. März 2013 diskutieren möchten.

Die Reinraum-Expertentage finden im Leipziger CLEANROOM EXPERIENCE SHOWROOM statt. Und wie immer werden die Ausstellungsstücke des Showrooms in die Vorträge und Workshops integriert. Praxisnähe ist uns wichtig. Alle unsere Experten haben praktische Erfahrungen in ihrem Fachbereich. Bei den Expertentagen haben Sie die Möglichkeit, sich in den Tagungspausen und bei der Abendveranstaltung ausgiebig mit unseren Experten zu unterhalten, mit anderen Tagungsteilnehmern Erfahrungen auszutauschen und Netzwerke zu schaffen.

Frank Duvernell

# Inhalt

Programm / Referenten	3
Teilnahmebedingungen / Veranstaltungsort	5
Abendveranstaltung / Hotelempfehlung	6
Vorschau	7
Anfahrtsbeschreibung	8

# Vorträge am Montag, 4. März 2013



**Prof. Gernod Dittel**

Dittel Engineering



**Alfred Schleicher**

Farbatelier Schleicher



**Joachim Ludwig**

Colandis



**Carsten Moschner**

dastex



**Prof. Dr. Dirk Höfer**

Institut für Hygiene und Biotechnologie, Hohenstein Institute

10:15 - 11:00

## **Auftaktvortrag: Gestaltung eines attraktiven Arbeitsplatzes – Ist das im Reinraum möglich?**

Referent: Prof. Gernod Dittel

- Kunst
- Farben
- Formen

11:00 - 11:45

## **Farbgestaltung im Reinraum und dessen Wirkung**

Referent: Alfred Schleicher

- Physiologische und psychologische Wirkung
- Arbeitsplatzgestaltung
- Leistungs- und Konzentrationsfähigkeit

11:45 - 12:30

## **Kunst im Reinraum**

Referent: Prof. Gernod Dittel

Joachim Ludwig

- Freiheiten und Grenzen
- Beispiele
- Wo geht es hin?

12:30 - 13:30

## **Mittagspause**

13:30 - 14:30

## **Arbeitsplatzbezogene Anforderungen an Bekleidung in Reinräumen von Medizin, Pharma- und Halbleiter-Industrie**

Referent: Carsten Moschner

- Verschiedene Funktion von Reinraumbekleidung
- Prozessanforderungen
- Spezielle Anforderungen (z. B. Elektrostatisches Verhalten)

14:30 - 15:00

## **Tragekomfort bei Reinraumbekleidung**

Referent: Carsten Moschner

15:00 - 15:30

## **Kaffeepause**

15:30 - 16:15

## **Einfluss von Reinraum-Kleidung auf die mentale Leistungsfähigkeit des Trägers**

Referent: Prof. Dr. Dirk Höfer

- Arbeitsergebnis / Konzentrationsfähigkeit
- Hohensteiner Stressbox
- Einweg- und Mehrwegbekleidung

16:15 - 16:45

## **Ergonomische Anforderungen an den Reinraumarbeitsplatz**

Referent: Axel Hennig

16:45 - 17:15

## **Get Together**

ab 18:45

## **Abendveranstaltung**

# Vorträge am Dienstag, 5. März 2013

**09:00 - 09:45**      **Arbeitssicherheit und Personenschutz im Reinraum**

Referent: Manfred Speier

**09:45 - 10:45**      **Verhalten am Reinen Arbeitsplatz**

Referent: Frank Duvernell

**10:45 - 11:15**      **Kaffeepause**

**11:15 - 12:00**      **Der Mensch im Reinraum – eine Führungsaufgabe**

Referent: Frank Duvernell

- Motivation und Anerkennung im Betrieb
- Kommunikation und Umgang mit Fehlern im Betrieb
- Führungswerkzeuge

**12:00 - 12:30**      **Schulung von Reinraumpersonal**

Referent: Rolf Zimmermann

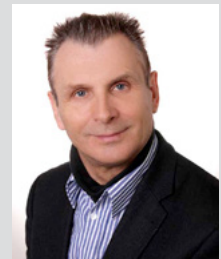
- Intern oder Extern
- Schulungsverantwortlicher, Inhalte, Schulungsatmosphäre
- praktische Übungen

**12:30 - 13:00**      **Auswahlkriterien für Reinraumpersonal**

Referent: Rolf Zimmermann

- allgemeine Anforderungen und Anforderungen aus medizinischer Sicht
- Spezifische Kriterien, Motivation, Zuverlässigkeit
- Anforderungen an gewerbliche Mitarbeiter und an Führungskräfte

**ab 13:00**      **Verabschiedung und Mittagssnack**



**Axel Hennig**

Dauphin Human Design



**Manfred Speier**

Infraserv



**Frank Duvernell**

profi-con



**Rolf Zimmermann**

ReinraumAkademie





# Teilnahmebedingungen

Teilnahmegebühr: € 650,00

Teilnahmegebühr für Mitglieder: € 590,00

des CLEANROOM EXPERIENCE Wissensportals unter [www.cl-ex.com](http://www.cl-ex.com)

Mitglieder der ÖRRG und SwissCCS erhalten 10% Nachlass auf die o.g. Teilnahmegebühren.

## So melden Sie sich an:

**Bitte einfach das beiliegende Anmeldeformular ausfüllen und per Fax oder Post zurücksenden. Oder melden Sie sich online unter [www.cl-ex.com](http://www.cl-ex.com) an.**

Die Teilnahmegebühr enthält Speisen und Getränke während der Veranstaltung, Schulungsunterlagen und die Teilnahme an der Abendveranstaltung. Nach Eingang Ihrer Anmeldung erhalten Sie eine Anmeldebestätigung und eine Rechnung. Bis zu drei Wochen vor dem Veranstaltungstermin können Sie kostenlos stornieren. Bei Stornierung der Anmeldung zu einem späteren Zeitpunkt oder bei Nichterscheinen berechnen wir die gesamte Teilnahmegebühr. Die Stornierung bedarf der Schriftform. Selbstverständlich ist eine Vertretung des angemeldeten Teilnehmers möglich. Alle genannten Preise verstehen sich zzgl. der gesetzl. geltenden MwSt.

## Veranstaltungsort: CLEANROOM EXPERIENCE SHOWROOM



Die CLEANROOM EXPERTS DAYS finden im CLEANROOM EXPERIENCE SHOWROOM statt, der Dauerausstellung zum Thema Reinraum. Das Konzept ist einmalig. Das ganze Jahr über stellen Unternehmen der Reinraumbranche ihre Produkte und Dienstleistungen vor - unabhängig von Messen und Kongressen. Als Besucher haben Sie die Möglichkeit, sich einen Überblick über das Angebot zu verschaffen, sich die Produkte nicht nur anzusehen, sondern sie auch anzufassen und Kontakte zu den Herstellern und Dienstleistern zu knüpfen. Natürlich sind während der CLEANROOM EXPERTS DAYS Vertreter der meisten Aussteller vor Ort und stehen Ihnen mit Rat und Tat zur Verfügung.



## CLEANROOM EXPERIENCE SHOWROOM

Rosa-Luxemburg-Str. 12-14 / D-04103 Leipzig

## Abendveranstaltung

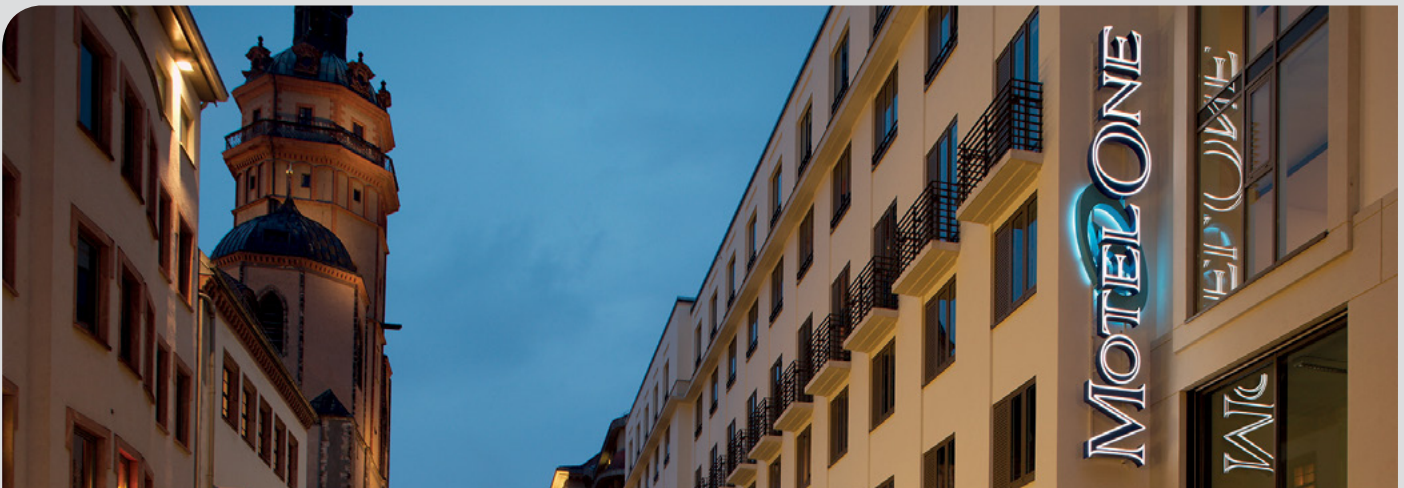


Ein besonderer Höhepunkt der CLEANROOM EXPERTS DAYS ist die Abendveranstaltung. Eine angenehme Atmosphäre bietet den Rahmen für Erfahrungsaustausch und das Knüpfen von neuen Kontakten. Erlesene Speisen und Getränke lassen das leibliche Wohl nicht zu kurz kommen. Dezente Livemusik rundet die Veranstaltung ab. Die Abendveranstaltung der CLEANROOM EXPERTS DAYS wird Ihnen mit Sicherheit noch lange in Erinnerung bleiben.



## Hotelempfehlung

### Motel One Leipzig



Nikolaistr. 23  
04109 Leipzig  
Tel.: +49 341 337 437-0  
Fax: +49 341 337 437-10  
Internet: [www.motel-one.com](http://www.motel-one.com)  
Email: [leipzig@motel-one.com](mailto:leipzig@motel-one.com)

**Zimmerpreis:\***  
EZ: ab 59,00 € zzgl. Frühstück 7,50 €

#### Beschreibung:

Das Motel One Leipzig liegt direkt in der Leipziger Innenstadt, unmittelbar gegenüber der bekannten Nikolai-Kirche und nur ca. 500 Meter vom Hauptbahnhof entfernt. Alle Zimmer verfügen über ein bequemes Doppelbett, einen mobilen Arbeitsplatz mit W-LAN Zugang sowie Klimaanlage.

\* Nur bei telefonischer Reservierung und unter dem Buchungskennwort „ReinraumAkademie“

## Vorschau



4. - 5. Juni 2013

**Reinraum – Qualifizierung**

**12. CLEANROOM  
EXPERTS DAYS**



1. Oktober 2013

**Reinraum und Krankenhaus**

**13. CLEANROOM  
EXPERTS DAYS**



5. - 6. November 2013

**Reinraum – Betrieb**

**14. CLEANROOM  
EXPERTS DAYS**

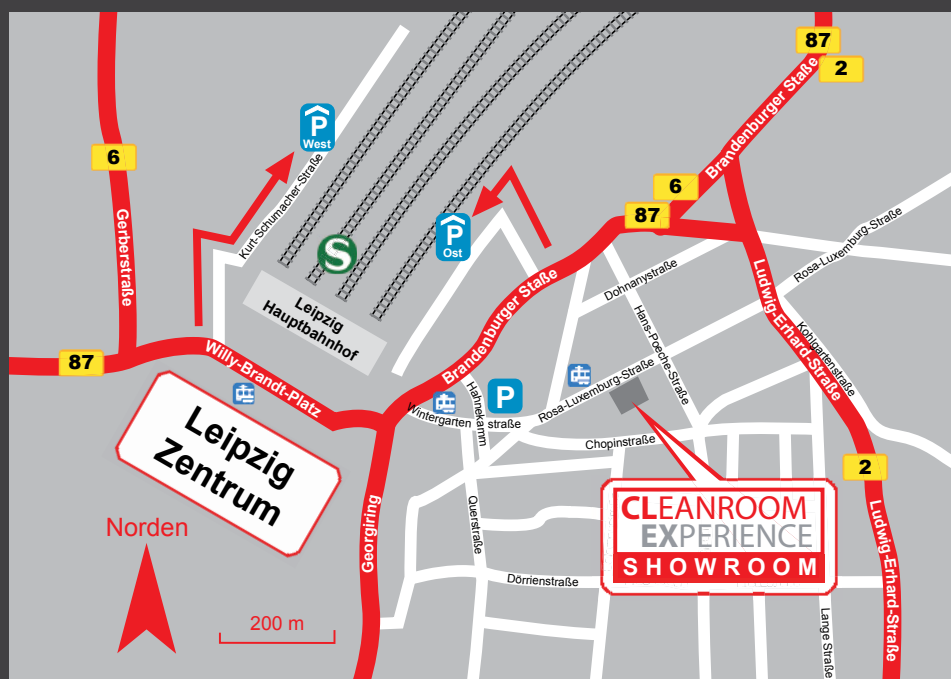


# Weg zum CLEANROOM EXPERIENCE SHOWROOM

Leipzig ist dank seiner zentralen Lage in Deutschland leicht erreichbar, sei es mit dem Auto, der Bahn oder dem Flugzeug. Der CLEANROOM EXPERIENCE SHOWROOM liegt in der Nähe des Leipziger Hauptbahnhofes in der Rosa-Luxemburg-Straße 12-14.

Weitere Informationen zu Ihrer Anreise finden sie unter:

[www.cl-ex.com](http://www.cl-ex.com)



## CLEANROOM EXPERIENCE SHOWROOM

Rosa-Luxemburg-Str. 12-14  
D-04103 Leipzig

Tel: +49 341 9 89 89 303  
Fax: +49 341 9 89 89 3303  
E-Mail: [contact@cl-ex.com](mailto:contact@cl-ex.com)