

BMF mit neuem Aufreißprofil für Reinraumtechnik

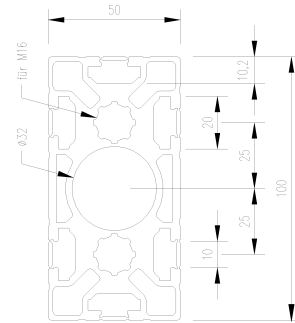
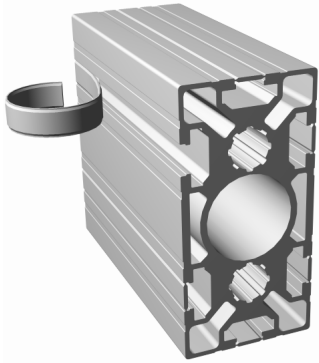
Seit drei Jahren produziert und vertreibt die Firma BMF im süddeutschen Reutlingen-Sondelfingen Spezialprofile aus Aluminium. Einen Schwerpunkt im Angebot des schwäbischen Präzisionsherstellers bildet ein Spezialprofil für Reinraumtechnik sowie die Herstellung von speziellem, reinraumgerechtem Mobiliar.

Als neuestes Produkt bietet BMF jetzt ein sogenanntes „Aufreißprofil“ an. Dieses Profil ist allseitig geschlossen und weist weitgehend glatte Flächen auf. Im Gegensatz zum normalen herkömmlichen Profil, bei dem die Nuten nur durch ein geklipstes Abdeckprofil verdeckt sind, ist beim Aufreißprofil die Nut produktionsseitig geschlossen. Nur an denjenigen Stellen, an denen der Anwender zur Konstruktion Verbinder, Winkel oder Muttern wirklich ansetzen muss, kann die Aluminiumverplankung mit einem einfachen Werkzeug aufgezo-gen werden. Klarer Vorteil: In diesem Profil kann sich geradezu wenig bis kein Staub absetzen – eine für die anspruchsvolle Reinraumtechnik unschätzbare Eigenschaft. Da lag der nächste Schritt nicht fern: Unter der Bezeichnung „Living-Clean“ bietet BMF inzwischen ein komplettes, funktionell und ergonomisch optimiertes Reinraum-Möbel-Programm an. Der Kunde kann bei dieser Produktlinie entweder aus einer vorproduzierten Palette reinraumgeeigneter Möbel wählen oder die einzelnen Bestandteile anpassen lassen.

Dieses Programm von Transportwagen über Spezialschränke bis hin zum modularen Sitz- oder Steharbeitsplatz fand auch auf der Fachmesse „Cleanrooms“ in Frankfurt viel Beachtung.

Aber auch für den Einsatz der anderen Profil-Typen des Unternehmens haben sich in der kurzen Zeit bereits verschiedenste Großunternehmen entschieden. Die Profile werden in breitem Umfang eingesetzt beim Bau von Transferstraßen und der Konstruktion von Maschinen-Gestellen, Schutzeinhausungen usw. Die Geschäftsführung ist zuversichtlich: „Die Kombination aus dem Angebot unterschiedlichster Profile auch für extremste Anforderungen und unserer Möglichkeit, aus diesen Profilen auf Kundenwunsch hin ganz spezielle Einsatzmodule zu konstruieren, stößt auf großes Interesse am Markt.“

50 x 100 mm



Material: Material: Matériau :

Al Mg Si 0,5 F25 DIN 1725

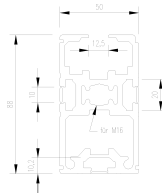
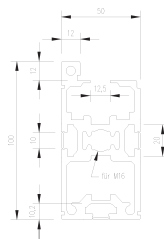
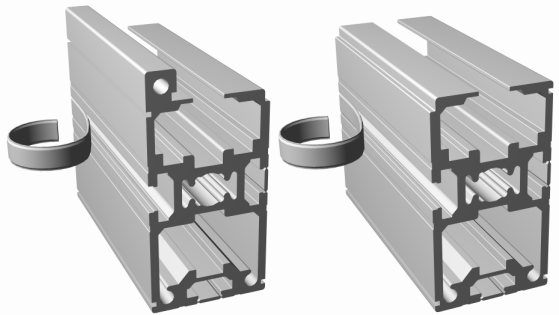
Gewicht: Weight: Poids :

ca. 4,616 kg/m

Stab-Länge: Max. length: Longueur max. :

6000 mm

50 x 100 mm Transfer I
50 x 88 mm Transfer II



Material: Material: Matériau :

Al Mg Si 0,5 F25 DIN 1725

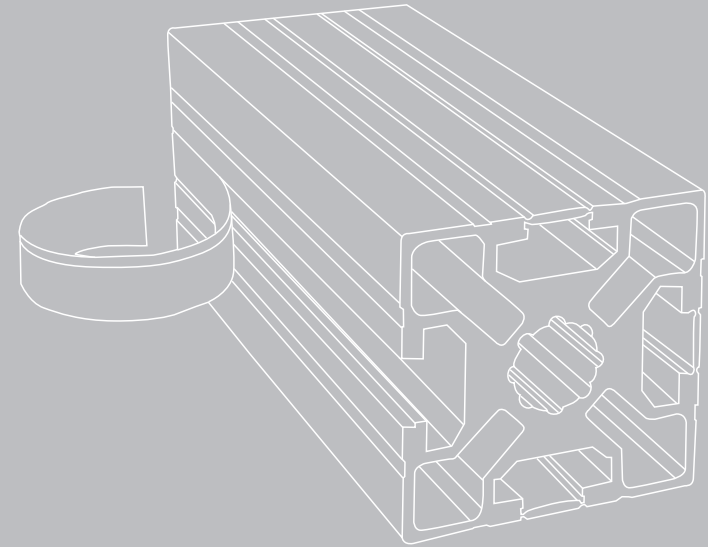
Gewicht: Weight: Poids :

ca. 4,426 kg/m; ca. 4,426 kg/m

Stab-Länge: Max. length: Longueur max. :

6000 mm

Der Stoff aus dem
unsere Möbel sind.



Wir liefern Ihnen das Profil von morgen.

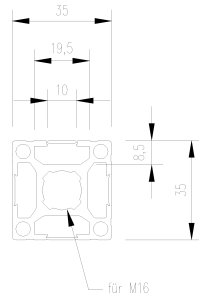
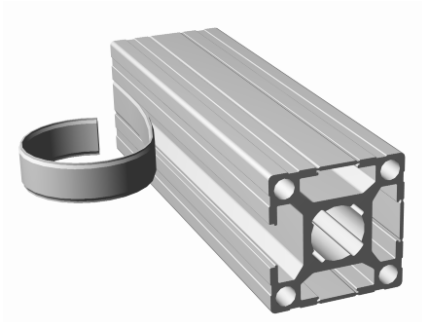
BMF-Profilssysteme
Lembergstraße 13

D-72766 Reutlingen

Fon 00 49 (0) 71 21/16 72 13
Fax 00 49 (0) 71 21/16 72 14

E-mail: info@bmf-profilssysteme.de
Internet: www.bmf-profilssysteme.de

35 x 35 mm



Material: Material: Matériau :

Al Mg Si 0,5 F25 DIN 1725

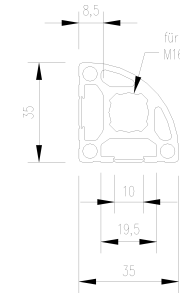
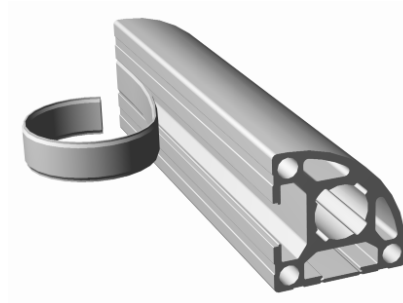
Gewicht: Weight: Poids :

ca. 1,217 kg/m

Stab-Länge: Max. length: Longueur max. :

6000 mm

35 x 35 mm Sector



Material: Material: Matériau :

Al Mg Si 0,5 F25 DIN 1725

Gewicht: Weight: Poids :

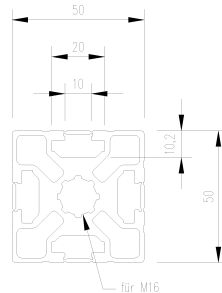
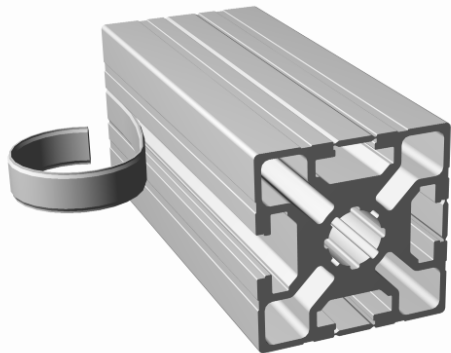
ca. 1,198 kg/m

Stab-Länge: Max. length: Longueur max. :

6000 mm

» Das Profil zum Aufreissen. «

50 x 50 mm



Material: Material: Matériau :

Al Mg Si 0,5 F25 DIN 1725

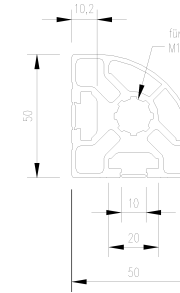
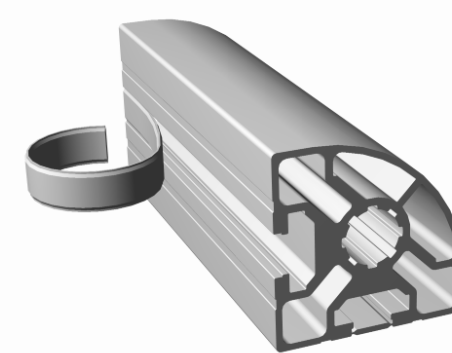
Gewicht: Weight: Poids :

ca. 2,388 kg/m

Stab-Länge: Max. length: Longueur max. :

6000 mm

50 x 50 mm Sector



Material: Material: Matériau :

Al Mg Si 0,5 F25 DIN 1725

Gewicht: Weight: Poids :

ca. 2,322 kg/m

Stab-Länge: Max. length: Longueur max. :

6000 mm

Multifunktions-Werkbank



Produktdaten:

- Maße: 1400 x 900 x 850 mm (L x B x H)
Gestell: Geschlossenes Aluminiumsectorprofil 50 x 50 mm
Ausführung: Arbeitsfläche aus Edelstahl glatt, Energiekanal für beliebig viele Anschlüsse, Abschließbarer Unterbauschubladenblock mit zwei Schubladen
- Einsatzgebiete: Reinraum, Werkstatt, Lager, Haustechnik, Privat
Extras: Andere Maße sind nach Ihren Angaben möglich.

Reinraum/ Stickstoff-Schrank



Reinraum-Stickstoff-Schrank
Detail Warnsystem



Reinraum-Stickstoff-Schrank
Detail Scharnier

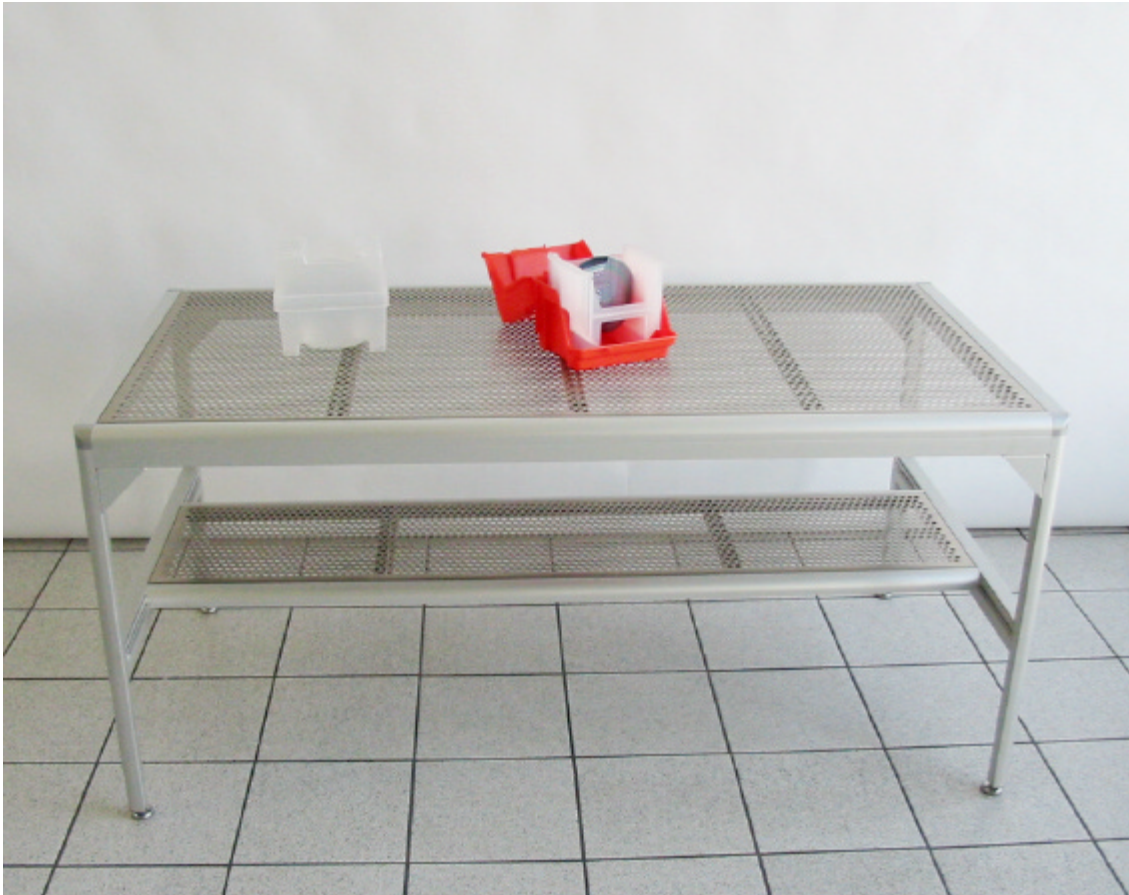


Reinraum-Stickstoff-Schrank
Detail Scharnier

Produktdaten:

- Maße: 1300 x 540 x 2060 mm (B x T x H)
Gestell: Geschlossenes Aluminiumsectorprofil 35 x 35 mm
Ausführung: Zwei Flügeltüren abschließbar mit VSG-Glas oder aus elektrisch leitfähigem Makrolon. Vier Edelstahl Fachböden, erweiterbar mit zusätzlichen Fachböden
- Einsatzgebiete: Reinraum, Werkstatt, Lager, Haustechnik, Privat
Extras: Andere Maße sind nach Ihren Angaben möglich, lieferbar mit Anschluß für Stickstofflutung und Warnleuchte

Tische



Produktdaten:

Maße: 1600 x 800 x 760 mm (B x T x H), acht Standardmaße und Sondermaße möglich
Gestell: Geschlossenes Aluminiumsectorprofil 35 x 35 mm
Ausführung: Hier mit Zwischenboden abgebildet, aber auch ohne lieferbar
Einsatzgebiete: Reinraum, Werkstatt, Lager, Haustechnik, Privat
Tischplatten: aus Edelstahl (gelocht/ ungelocht), Glas, Holz, Granit oder Kunststoff

Tische 4 bis 6 Sitzler



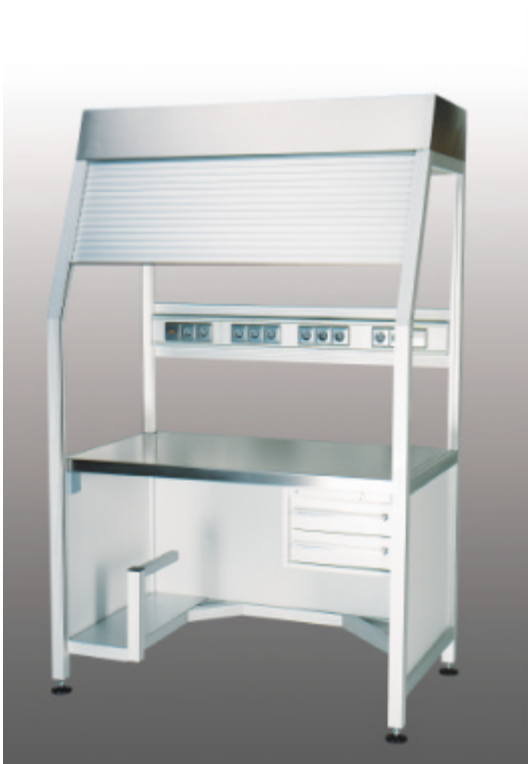
Modularer und variabler Sitzarbeitsplatz



Produktdaten:

- Maße: 1600 x 800 x 760/ 1500 mm (B x T x H)
Sondermaße möglich
- Gestell: Geschlossenes Aluminiumsectorprofil 35 x 35 mm
- Ausführung: Arbeitsplatte aus Edelstahl oder Edelstahllochplatte, Holz, Drahtglas oder Kunststoff
Energiekanal für beliebig viele Anschlüsse
Blendfreie gleichmäßige Arbeitsplatzbeleuchtung
Abschließbarer Unterbauschubladenblock mit zwei Schubladen,
CPU-Halter
Ausziehbare Tastaturablage unter dem Tisch
- Einsatzgebiete: Werkstatt, Lager, Haustechnik, Privat
- Tischplatten: Edelstahl, Glas, Holz, Granit oder Kunststoff

Laminar-Flow-Reinraumarbeitsplatz



Produktdaten:

- Maße: 1400 x 800 x 950/ 2250 mm (B x T x H), Sondermaße möglich
Gestell: Geschlossenes Aluminiumprofil 50 x 50 mm
Ausführung: hier in ergonomisch potimierter Stehhöhe. Dreiseitig mit Makrolon Verglasung in klar mit geschlossenem Aluminium-Rollladen und Schlüsselschalter, Energiekanal für beliebig viele Anschlüsse, blendfreie gleichmäßige Arbeitsplatzbeleuchtung, Unterbauschubladenblock mit zwei Schubladen zum abschließen, CPU-Halter, Arbeitsplatte aus Edelstahl oder Edelstallochplatte, Holz, Drahtglas oder Kunststoff, Energiekanal für beliebig viele Anschlüsse ausziehbare Tastaturablage unter dem Tisch
Laminarflow: Hochleistungs-Schwebstofffilter der Klasse H 13 nach DIN EN 1822 mit Abscheidegrad von 99,997% bezogen auf Partikelgröße >0,3 µm
Einsatzgebiete: Reinraum, (Werkstatt, Lager, Haustechnik, Privat)
Tischplatten: aus Edelstahl, Glas, Holz, Granit oder Kunststoff

Apothekerwagen z.B.: hier für Universitäten Einsatzgebiet: Reinraum



Produktdaten:

- Maße: 1200 x 600 x 1400 mm (B x T x H), es sind Sondermaße möglich
Gestell: Geschlossenes Aluminiumsectorprofil 35 x 35 mm
Ausführung: Fünf Etagenböden aus Edelstahl, an einer Längsseite ist die Reling zu öffnen bzw. bequem abnehmbar, allseitig umrandet mit einer Höhe von ca. 150 mm
Räder: 4x Lenkrolle, d=100 mm aus blaugrauem Vollgummi spurlos mit Bremsen
Einsatzgebiete: Reinraum, (Werkstatt, Lager, Haustechnik)

Reinraumtransportwagen und Stehpult



Transportwagen komplett aus Edelstahl



Produktdaten:

Maße: 430 x 430/ 550 x 1000 mm (B x T x H), Sondermaße möglich
Gestell: Edelstahl 1.4301 mit Griff
Tragkraft: ca. 150 kg
Bereifung: 4x Lenkrolle, d=100 mm aus blaugrauem Vollgummi spurlos mit Bremsen
Einsatzgebiete: Reinraum, (Werkstatt, Lager, Haustechnik, Privat)

Schrank Elly



Produktdaten:

Maße:	1200 x 370 x 2000 mm (B x T x H)
Gestell:	geschlossenes Aluminiumsectorprofil 35 x 35 mm
Ausführung:	zwei verglaste Flügeltüren, Seitenwände in eloxiertem Edelstahl 4 Glas-Fachböden 8 mm stark, auch in Edelstahl lieferbar
Einsatz- gebiete:	Büro, Lager, Haustechnik, Privat
Extras:	zusätzliche Fachböden, verschließbare Türen und Sondermaße gegen Aufpreis möglich

Schrank Julia



Produktdaten:

- Maße: 1200 x 370 x 2000 mm (B x T x H)
Gestell: geschlossenes Aluminiumsectorprofil 35 x 35 mm
Ausführung: zwei verglaste Flügeltüren, Seitenwände in Holzdekor Blau
4 Glas-Fachböden 8 mm stark
- Einsatz-
gebiete: Büro, Lager, Haustechnik, Privat
- Extras: zusätzliche Fachböden, verschließbare Türen und Sondermaße
gegen Aufpreis möglich

Schrank Linda



Produktdaten:

- Maße: 1200 x 370 x 2000 mm (B x T x H)
Gestell: geschlossenes Aluminiumsectorprofil 35 x 35 mm
Ausführung: zwei verglaste Flügeltüren, Seitenwände Holzimitat Buche
4 Glas-Fachböden 8 mm stark
- Einsatz-
gebiete: Büro, Lager, Haustechnik, Privat
Extras: zusätzliche Fachböden, verschließbare Türen und Sondermaße
gegen Aufpreis möglich

Waschecke Anny



Produktdaten:

Maße:	1560 x 1100 x 920 mm (B x T x H)
Gestell:	geschlossenes Aluminiumsectorprofil 35 x 35 mm
Ausführung:	zwei matt verglaste Flügeltüren, eingelassenes Edelstahlwasch- becken mit Qualitäts-Mischbatterie von Hansa 4 Glas-Fachböden 8 mm stark
Oberfläche:	35 mm schwarzer Granit (Impala)
Einsatz- gebiete:	Büro, Lager, Haustechnik, Privat
Extras:	Sondermaße gegen Aufpreis möglich

Stühle und Stehhilfen

Die Abrundung und Komplettierung des Lieferprogramms wurde im Hause BMF-Profilsysteme schon seit vielen Monaten immer wieder diskutiert. Welche Produkte sollten in das Sortiment mit aufgenommen werden um dem Bedarf unserer Kunden gerecht zu werden? Ab sofort finden Sie auch Reinraumstühle, Industriestühle, Stehhilfen

und Hocker im Angebot der BMF-Profilsysteme. Wir haben uns bewusst für Produkte des Hauses Dauphin entschieden, die Sitzmöbel dieses Herstellers entsprechen sämtlichen DIN-Vorschriften und gehören qualitativ und ergonomisch zum Besten was der Markt zu bieten hat. Unsere Reinraumstühle sind selbstverständlich leitfähig und er-

füllen den Federal Standard 209E sowie die Normen der Reinraumklassen 1 und 10.

Auch wurden diese Stühle durch das Fraunhofer Institut untersucht, die ESD Fähigkeit und die Eignung zum Einsatz in Reinräumen wurde durch die IPA-Qualifizierungsurkunde bestätigt.

Wir sind bestrebt, unser Sortiment weiter auf die Belange unserer Kundschaft anzupassen. Die Fortführung unserer Produktdiversifikation ist die logische Konsequenz hieraus.

So sind wir sicher, Ihnen auch in Zukunft weitere, interessante Produkte anbieten zu können.





16001 Reinraumstuhl der Klasse 10 mittelhohe Rückenlehne

- Permanent-Contact-Technik
- Fußkreuz Aluminium poliert
- Rollen leitfähig
- Sitz und Rückenlehne aus PU
- Federal Standard 209
- Geprüft vom Fraunhofer-Institut

16002 Reinraumstuhl der Klasse 10 mittelhohe Rückenlehne

- Syncro-Tension-Technik.
- Fußkreuz Aluminium poliert.
- Rollen leitfähig.
- Sitz und Rückenlehne aus Kunstleder.
- Federal Standard 209.
- Geprüft vom Fraunhofer-Institut.





16003 Reinraumstuhl der Klasse 10 hoher Rückenlehne

- Syncro-Tension-Technik
- Fußkreuz Aluminium poliert
- Rollen leitfähig
- Sitz und Rückenlehne aus Kunstleder
- Federal Standard 209
- Geprüft vom Fraunhofer-Institut



16004 Reinraumstuhl leitfähig

- Permanent-Contact-Technik
- Fußkreuz Aluminium poliert
- Rollen leitfähig
- Bezug PU
- Federal Standard 209
- Geprüft vom Faunhofer-Institut



16005 Industriestuhl

- Permanent-Balance-Technik
- Fußkreuz Kunststoff schwarz
- Lastabhängig blockierende weiche Rollen für harte Böden
- Garnitur aus Stoff
- Geprüft vom Fraunhofer-Institu



16006 Hocker

- Permanent-Contact-Technik
- Fußkreuz Kunststoff schwarz
- Harte Rollen für weiche Böden
- Garnitur PU
- Federal Standard 209
- Geprüft vom Fraunhofer-Institu

16007 Hocker, gepolstert

- Permanent-Contact-Technik
- Fußkreuz Kunststoff schwarz
- Lastabhängig blockierende weiche Rollen für harte Böden
- Garnitur PU
- Federal Standard 209
- Geprüft vom Fraunhofer-Institu





16008 Stehhilfe

- Permanent-Contact-Technik
- Gestell schwarz pulverbeschichtet
- Rollen leitfähig
- Garnitur PU
- Federal Standard 209
- Geprüft vom Fraunhofer-Institut



16009 Stehhilfe, mobil, Rollenlastabhängig gebremst

- Permanent-Contact-Technik
- Fußkreuz Kunststoff schwarz
- Lastabhängig blockierende weiche Rollen für harte Böden
- Garnitur aus PU
- Federal Standard 209
- Geprüft vom Fraunhofer-Institut